

Amennyiben készüléke rendelkezik Bluetooth funkcióval, kövesse az alábbi utasításokat.

iOS

Vérnyomásmérő



Gyors útmutató a Bluetooth funkció használatához.

Az Ön által vásárolt vérnyomásmérő készülék egy olyan termék, mely a beültetett Bluetooth chip segítségével képes a mért adatot vezeték nélküli adattovábbítással elküldeni bármelyik BLE 5.0-val rendelkező készülékére.

Mielőtt használná a Bluetooth funkciót, kérjük, olvassa el figyelmesen az alábbi útmutatót és tartsa meg későbbi felhasználásra is.

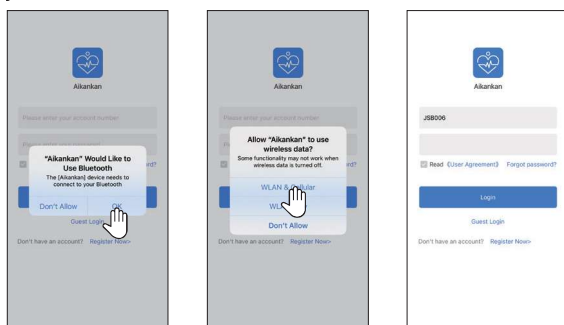
Szoftver telepítése

1. Kérjük, töltsse le az "Aikankan" nevű szoftvert az APP Store-ból, és telepítse iPhone/iPad készülékeire. 2 nyelvű verzió (kínai, angol) érhető el, kérjük állítsa be iPhone/iPad termékei rendszernyelvét úgy, hogy az megfeleljen a különböző nyelvi verzióknak.

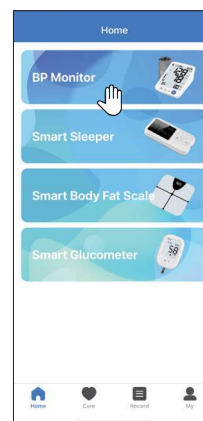
a) Amikor a telepítés befejezése után először nyitja meg az alkalmazást, megjelenik a Bluetooth-, és a hálózati csatlakozási engedély ablak.


b) Amennyiben a Bluetooth nem csatlakoztatható, ellenőrizze, hogy be van-e kapcsolva a Bluetooth és a helymeghatározás.

2. Nyissa meg az "Aikankan" szoftvert, a sikeres regisztráció után adja meg a fiók jelszavát az Aikankan platformra való bejelentkezéshez.



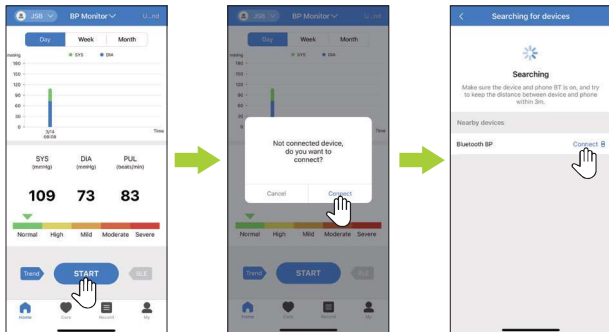
3. A vérnyomásméréshez kattintson a kezdőlapra a "BP Monitor" lehetőségre az Aikankan platformra való sikeres bejelentkezése után.



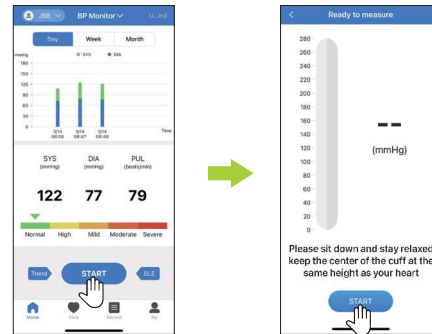
4. Helyezze fel a vérnyomásmérő mandzsettáját. A mandzsetta felhelyezéséhez olvassa el a készülékhez kapott használati és kezelési útmutatót. A készülék kijelzőjén a „bt” vagy a  ikon jelzi, hogy a készülék vár a csatlakozásra.



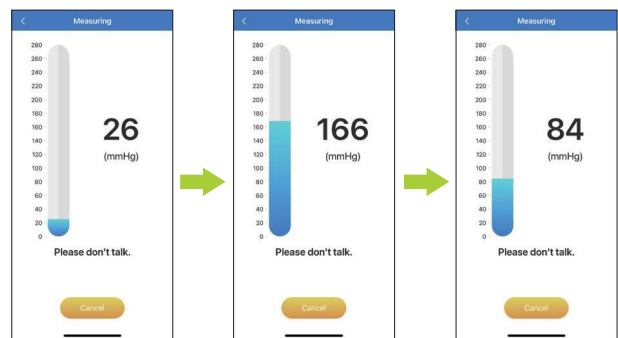
5. Kattintson a „START” gombra az APP-ban, hogy megkeresse az eszközt a párosításhoz. Kattintson a „Connect” (Csatlakozás) gombra.



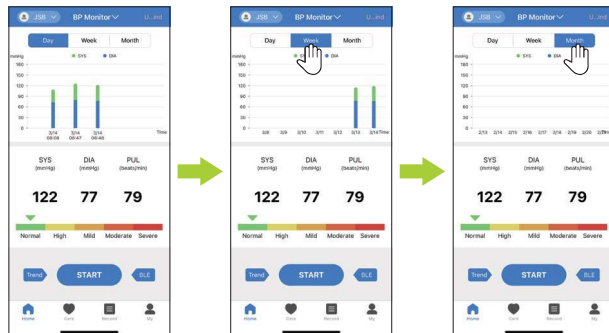
6. A sikeres párosítás után kattintson a „START” gombra a felületen. A kijelzőn megjeleníti a valós idejű vérnyomás adatokat.



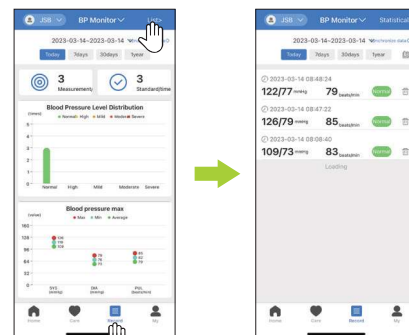
7. A nyomás fokozatosan emelkedik, amíg el nem éri a becsült vérnyomást, ekkor megáll, majd lassan csökken.



8. A mérési eredmények a kezdőlapon, a napi adatok pedig alapértelmezés szerint jelennek meg. Kattintson a "Week" (Hét) gombra a heti adatok megjelenítéséhez; kattintson a „Month" (Hónap) gombra a havi adatok megjelenítéséhez.



9. Kattintson a „Record” (Rögzítés) gombra az előzmények megtekintéséhez. Az alapértelmezett mód a statisztikai nézet. Kattintson a jobb felső sarokban található "List" (Lista) gombra, hogy belépjen az előzményadatok listában történő megtekintéséhez.



10. Térjen vissza a kezdőlapra, és kattintson a jobb felső sarokban található "Unbind" (Leválasztás) gombra az eszköz lecsatlakoztatásához. Kattintson a "Member" (Felhasználó) gombra a felhasználói adatok beállításához.

